



CEILING  
LIGHTING  
AMBIENCE

---

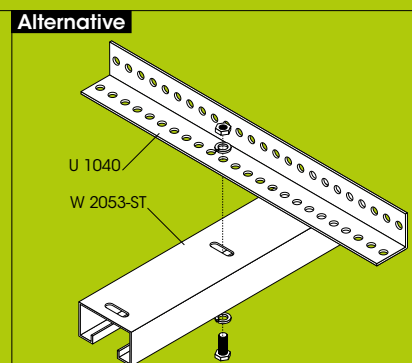
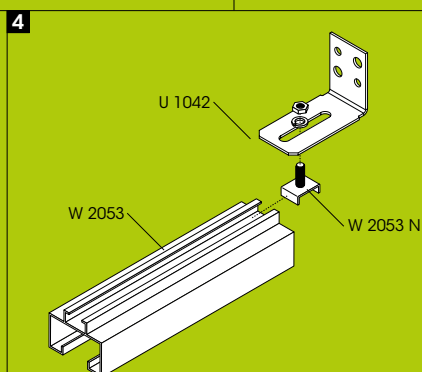
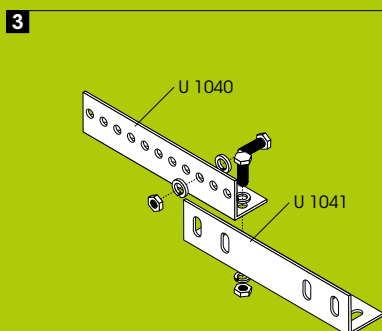
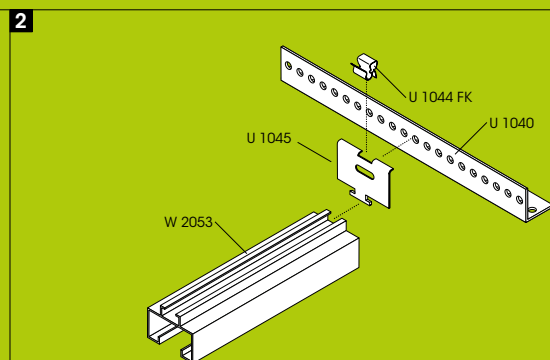
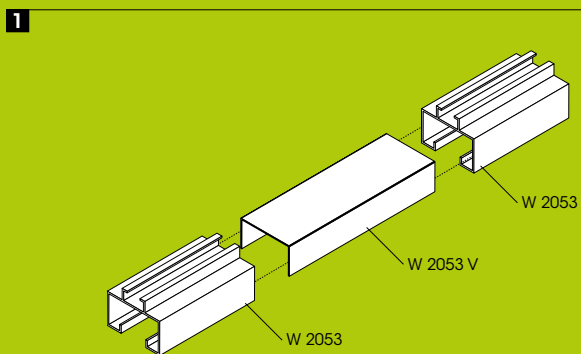
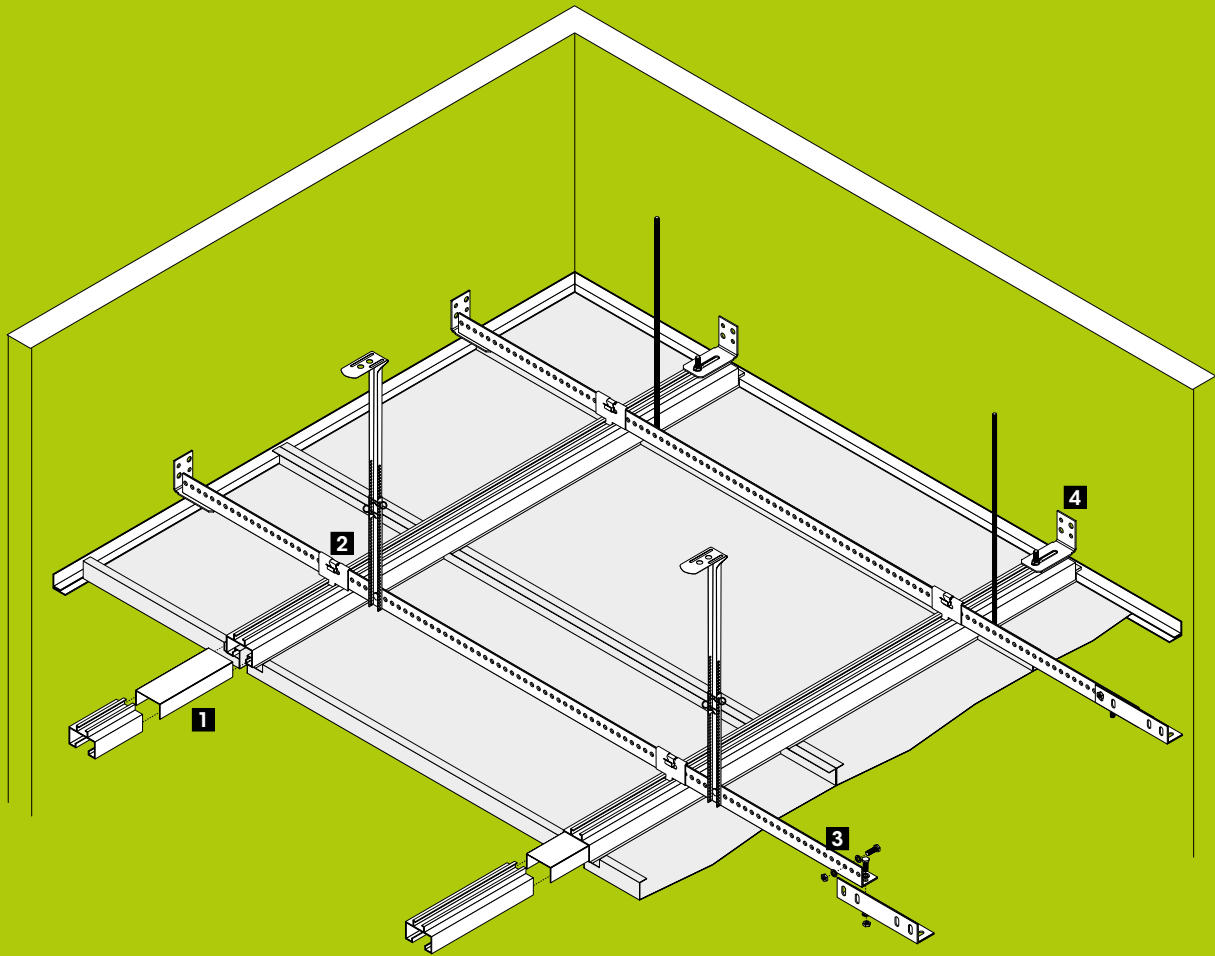


# METALLDECKEN

METAL CEILINGS • PLAFONDS MÉTALLIQUES







**D** Die moderne Metaldecke S7 von durlum lässt sich vielseitig, auf Wunsch auch im geschützten Außenbereich, einsetzen. Das Warenträgersystem eignet sich dabei insbesondere für Verkaufsbereiche, Verkehrsbauten oder andere Anwendungen, bei denen Beschilderungen in der Decke integriert werden sollen. Darüber hinaus ist es durch seine stabile Ausführung auch für Sporthallen oder andere Bereiche geeignet, die Sog- oder Schlagkräften ausgesetzt sind. S7 zeichnet sich durch sehr flexible Gestaltungsmöglichkeiten in Bezug auf Material und Oberflächen bis hin zu Plattenlängen von bis zu 3500mm aus. Mit seinen symmetrischen Platten ist das Einhängesystem S7 mit stirnseitiger Fuge von mind. 8mm [Standard: 10mm] gut zu planen sowie einfach und werkzeuglos zu demontieren. Auf Wunsch ist die eine Integration von Stellwänden möglich. Darüber hinaus kann es gemäß Ihren Bedürfnissen schalldämmend und schallabsorbierend ausgeführt sowie Motiv bedruckt werden. S7 ist auch als ballwurf- und windsichere Variante erhältlich.

## LANGFELDPLATTEN

### Material

Verzinktes Stahlblech, Aluminium, Edelstahl.

Die Stärke des Materials richtet sich nach den statischen Erfordernissen.

### Brandschutzklassifizierung

Als Standard liefert durlum die Platten glatt oder perforiert nicht brennbar als DEFEO mit der Brandschutzklassifizierung A2-s1,d0.

Die Langfeldplatten aus Stahlblech können nicht brennbar als DEFEO PLUS [A1] ausgeführt werden.

### Oberfläche und Bedruckung

Das verzinkte Stahlblech und Aluminium kann in D206-700 weiß matt [ähnlich RAL 9016] bzw. nach Vorgabe des Kunden pulverbeschichtet werden. Die Schichtdicke beträgt ca. 60µm.

Das Aluminium kann auch bandeloxiert oder spiegelglänzend ausgeführt werden.

Langfeldplatten aus Edelstahl sind gebürstet oder spiegelglänzend erhältlich.

Zusätzlich können die pulverbeschichteten Zuschnitte mit Motiven und Texturen Ihrer Wahl bedruckt werden.

### Plattengröße

Länge: ≤3500mm

Breite: ≤1300mm

Empfohlene Fläche: ≤3m<sup>2</sup>

**E** The modern durlum S7 metal ceiling offers a host of applications and can also be used under protected outdoor conditions upon request. The rail channel system is especially suited for sales areas, transport buildings or other applications requiring ceilings with integrated sign-posting. Its solid design also make it suitable for sports halls or other areas subject to pull and impact forces.

S7 is distinguished by highly flexible design options in terms of materials and surfaces up to panel lengths of up to 3500mm. With its symmetrical panels, the S7 hook-in system with a front-sided joint of min. 8mm [standard 10mm] allows for easy planning and is easy to demount and without requiring tools.

The integration of partitions is possible upon request. Depending on your requirements, the system can also be supplied sound-proof or sound-absorbing or printed with visuals. S7 is also available as a ball impact-proof and storm-proof variant.

## RECTANGULAR METAL PANELS

### Material

Galvanized steel, aluminium, stainless steel.

The thickness of the material depends on the static requirements.

### Fire protection classification

durlum supplies the panels non-perforated or perforated, non-flammable, as DEFEO with brand protection class A2-s1, d0.

The steel sheet rectangular metal panels can be supplied non-flammable as DEFEO PLUS [A1].

### Surface and printing

The galvanized steel and aluminium can be powder-coated in D206-700 white matt [similar to RAL 9016] or according to customer specifications. The coating thickness is approx. 60µm.

The aluminium can also be supplied coil anodized or mirror polished.

Stainless steel rectangular metal panels are available brushed or mirror polished.

The powder-coated blanks can also be printed with visuals and textures of your choice.

### Panel size

Length: ≤3500mm

Width: ≤1300mm

Recommended surface area: ≤3m<sup>2</sup>

### Acoustics

Sound absorption with black durlum acoustic fleece [ $\alpha_w$  = approx. 0.73] as standard.

**F** Le plafond métallique moderne S7 de durlum peut être utilisé dans une multitude d'applications, sur demande aussi dans des zones protégées à l'extérieur. Le système porteur convient notamment pour les zones de vente, des bâtiments liés aux infrastructures de transport ou autres utilisations pour lesquelles la signalisation doit être intégrée dans le plafond. En raison de sa solidité, il est en outre également approprié pour les gymnases ou autres domaines subissant des forces de choc et de traction.

S7 se distingue par des possibilités créatrices très variées en termes de matériau et de finitions avec des longueurs de panneaux pouvant atteindre 3500mm au maximum. Grâce aux panneaux symétriques du système de suspension S7 avec joint de 8mm au minimum sur le côté court [standard: 10mm], la planification est simple et le démontage ne requérant aucun outil est facile.

Sur demande, il est possible d'intégrer des parois amovibles. De plus, le système peut être exécuté selon vos besoins avec isolation acoustique, absorption acoustique et avec impression de motifs. De plus, une variante de S7 résistant aux impacts de balles et au vent est également disponible.

## PANNEAUX RECTANGULAIRES

### Matériaux

Tôle d'acier galvanisée, aluminium, acier inox.

L'épaisseur du matériau est fonction des exigences statiques.

### Classification de la réaction au feu

En standard, les panneaux lisses ou perforés sont livrés par durlum en version ininflammable DEFEO avec la classification de réaction au feu A2-s1,d0.

Les panneaux rectangulaires en tôle d'acier peuvent être fabriqués en version ininflammable DEFEO PLUS [A1].

### Finition et impression

La tôle d'acier galvanisée et l'aluminium peuvent être fournis d'un revêtement en poudre D206-700 blanc mat [similaire à RAL 9016] ou selon les instructions du client. L'épaisseur de la couche est environ de 60µm.

L'aluminium peut aussi être fourni d'une finition anodisée ou miroir.

Les panneaux rectangulaires en acier inox sont disponibles en finition brossée ou miroir.

De plus, les découpes pourvues d'un revêtement en poudre peuvent être imprimées avec des motifs et textures au choix.

## Akustik

Die Schallabsorption erfolgt standardmäßig über ein schwarzes durlum Akustikvlies [ $\alpha_w = \text{ca. } 0,73$ ].

## Perforation

Als Standard bietet durlum die Perforation RG-L15 an. Weitere Perforationen finden Sie auf den Seiten 412-443.

## MONTAGE

Die Langfeldplatten werden formschlüssig und spannungsfrei in eine spezielle Unterkonstruktion, deren Teile vom Hersteller der Langfeldplatten freigegeben sein müssen, eingehängt. Eine werkzeuglose Demontage ist gewährleistet.

Die Unterkonstruktion besteht aus den formgelochten Rostwinkeln U 1040 als Queraussteifung [Primärprofil]. Sie werden mit Noniusabhängern oder mit Gewindestäben drucksteif mit amtlich zugelassenen Dübeln von der Rohdecke abgehängt.

Die Primärprofile sind über den Längsverbinder U 1041 am Längsstoß miteinander zu verbinden.

Die Anbindung der Primärprofile an die Wände erfolgt über den Wandanschluss U 1042.

Der Abstand der Primärprofile richtet sich nach den Anforderungen der DIN EN 13964 und der Statik des Systems und ist vom Auftragnehmer nachzuweisen und festzulegen.

Auf eine waag- und fluchtgerechte Montage ist zu achten.

Die Primärprofile U 1040 werden über den Adapter U 1045 und der Klammer U 1044 FK mit den Sekundärprofilen W 2053 verbunden.

Alternativ können die Sekundärprofile mit einer Noniusabhängung direkt ohne Primärprofil abgehängt werden.

Die Sekundärprofile werden über den Verbinder W 2053 V am Längsstoß miteinander verbunden.

Der Wandanschluss der Sekundärprofile erfolgt über U 1042.

Der Abstand der Sekundärprofile ist exakt auf die Länge der Langfeldplatten abzustimmen, sodass die Platten spannungsfrei im System liegen.

Auf eine waag- und fluchtgerechte Montage ist zu achten.

Alternativ zu dem Sekundärprofil W 2053 kann auch das Profil W 2053-ST aus Stahl verwendet werden. Es wird direkt mit dem Primärprofil U 1040 verschraubt.

Der Anschluss der Langfeldplatten an die Wand kann über folgende Wandanschlussprofile erfolgen:

## Perforation

durlum offers the RG-L15 perforation as standard. For other available perforations please see pages 412-443.

## INSTALLATION

The rectangular metal panels are hooked form-fitting and tension free into a special substructure, the parts of which must be approved by the manufacturer of the rectangular metal panels. Demounting without requiring tools is assured.

The substructure consists of U 1040 form-punched, L-shaped primary carriers acting as cross bracing [primary profile]. They are suspended rigidly from the bare ceiling with nonius suspension elements or threaded rods using officially approved dowels.

The primary profiles are to be connected together at the longitudinal joints using U 1041 connectors.

The primary profiles are joined to the walls using the wall bracket U 1042.

The spacing of the primary profiles is determined by the requirements of DIN EN 13964 and the static loads of the system and is to be determined and checked by the contractor. Ensure horizontal and flush alignment.

The primary profiles U 1040 are connected to the secondary profiles W 2053 using the module adapter U 1045 and the clip U 1044 FK.

Alternatively, the secondary profiles can be suspended directly without a primary profile by using nonius suspension elements.

The secondary profiles are connected together at the longitudinal joint using connector W 2053 V.

U 1042 is used for joining the secondary profiles to the wall.

The spacing of the secondary profiles is to be adjusted precisely to the length of the rectangular metal panels to ensure that the panels are positioned tension free in the system.

Ensure horizontal and flush alignment.

The steel profile W 2053-ST can be used as an alternative to the secondary profile W 2053. It is screwed together directly with the primary profile U 1040.

The rectangular metal panels can be joined to the wall using the following wall bracket profiles:

- Perimeter trim F 025
- Perimeter trim F 2025
- Perimeter trim L 020, fixing clip U 020
- Picture rail 031

## Please note

Installation must be carried out according to the instructions for installation. These are available as download at [www.durlum.com](http://www.durlum.com).

## Taille des panneaux

Longueur:  $\leq 3500$  mm  
Largeur:  $\leq 1300$  mm  
Surface recommandée:  $\leq 3$  m<sup>2</sup>

## Acoustique

L'absorption acoustique est garantie en standard par un voile acoustique noir de durlum [ $\alpha_w = \text{env. } 0,73$ ].

## Perforation

durlum offre en standard la perforation RG-L15. Vous trouverez d'autres perforations aux pages 412-443.

## INSTALLATION

Les panneaux rectangulaires sont accrochés par engagement positif et sans contrainte dans une ossature spéciale dont les éléments doivent être validés par le fabricant desdits panneaux rectangulaires. Aucun outil n'est nécessaire pour les démonter.

L'ossature est composée des cornières U 1040 perforées selon une forme définie et servant de raidissement transversal [profilé primaire]. Afin que ces dernières résistent à la compression, elles sont suspendues à la dalle au moyen d'éléments de suspension Nonius ou de tiges filetées à l'aide de chevilles officiellement homologuées.

Les profilés primaires doivent être reliés entre eux sur le joint longitudinal au moyen du connecteur longitudinal U 1041.

Le raccordement des profilés primaires aux murs est exécuté via le raccordement mural U 1042.

L'entraxe entre les profilés primaires doit être défini selon les exigences de la norme DIN EN 13964 et la statique du système ; le prestataire devra le déterminer et présenter un justificatif.

Bien veiller à l'alignement horizontal et vertical de l'installation.

Les profilés primaires U 1040 sont raccordés aux profilés secondaires W 2053 par le connecteur U 1045 et la pince U 1044 FK.

En alternative, les profilés secondaires peuvent être suspendus directement sans profilé primaire au moyen d'un élément de suspension Nonius.

Les profilés secondaires sont raccordés entre eux sur le joint longitudinal au moyen du connecteur W 2053 V.

Le raccordement mural des profilés secondaires est exécuté via U 1042.

L'entraxe entre les profilés secondaires doit être adapté exactement à la longueur des panneaux rectangulaires de manière à ce que les panneaux reposent sans contrainte dans le système.

Bien veiller à l'alignement horizontal et vertical de l'installation.



- Randwinkel F 025
- Stufenrandwinkel F 2025
- Randwinkel L 020, Fixierungsfeder U 020
- Bilderleiste 031

### Zu beachten

Die Montage muss gemäß der Montageanleitung ausgeführt werden. Sie steht auf [www.durlum.com](http://www.durlum.com) als Download zu Verfügung.

### TECHNISCHE NORMEN

Die Teile entsprechen der DIN EN 13964.

Die Produktion erfolgt gemäß Festlegungen der TAIM sowie den durlum-Werknormen. Sie ist nach ISO 9001:2008 und ISO 14001:2004 güteüberwacht und durch den TÜV zertifiziert.

### TECHNICAL STANDARDS

The parts comply with DIN EN 13964.

Production complies with the TAIM guidelines and the durlum works standards and is quality-controlled according to ISO 9001:2008 and ISO 14001:2004 and certified by the TÜV.

Le profilé W 2053-ST en acier peut également être utilisé en alternative au profilé secondaire W 2053. Il est vissé directement sur le profilé primaire U 1040.

Le raccordement des panneaux rectangulaires au mur peut être exécuté via les profils de raccordement mural suivants:

- Cornière de rive F 025
- Cornière de rive double F 2025
- Cornière de rive L 020, ressort de fixation U 020
- Profilé pour suspension de tableaux 031

### À observer impérativement

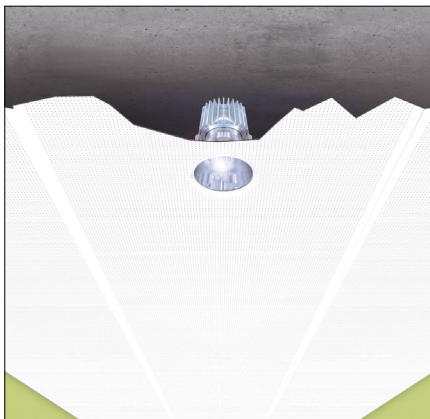
L'installation doit être réalisée conformément à la notice d'installation. Celle-ci peut être téléchargée sur le site [www.durlum.com](http://www.durlum.com).

### NORMES TECHNIQUES

Les pièces correspondent à la norme DIN EN 13964.

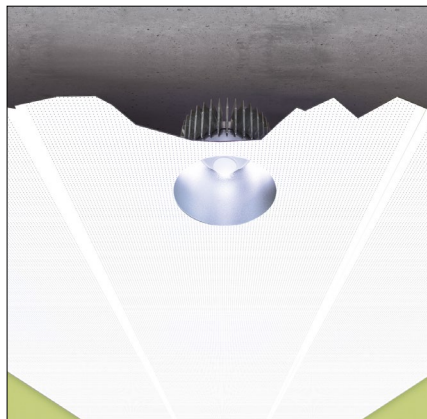
La production a lieu selon les dispositions du TAIM ainsi que des normes intérieures de durlum. Sa qualité est surveillée selon ISO 9001:2008 et ISO 14001:2004 et certifiée par le TÜV.

## EMPFOHLENE LEUCHTEN



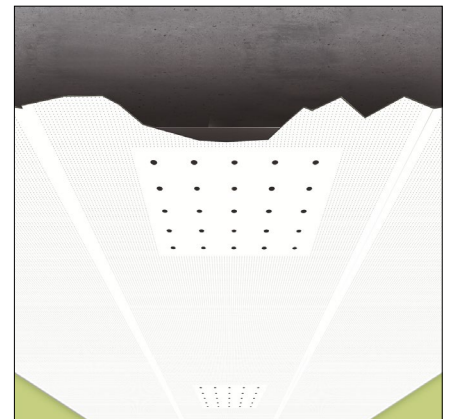
**PUNTEO®-J60**  
LED | 16W | Ø=60mm | H=100 - 115mm

## RECOMMENDED LUMINAIRES

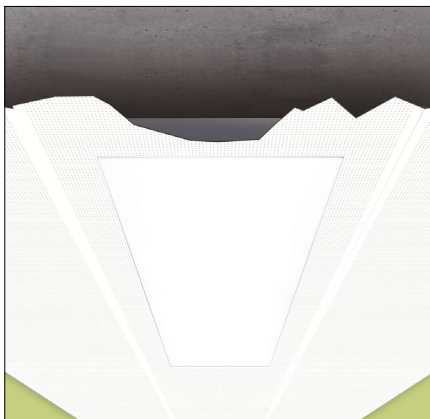


**PUNTEO®-P155**  
LED | 2x18W | Ø=130mm | H=120mm

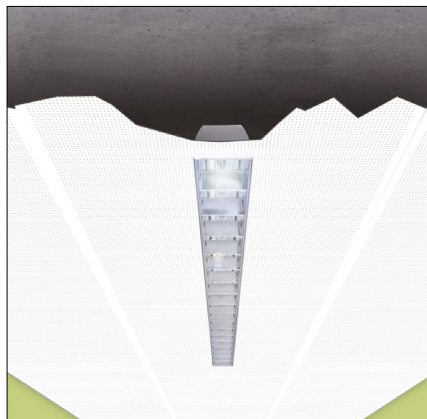
## LUMINAIRES RECOMMANDÉS



**PUNTEO®-N**  
LED | 5x5x1,6W | H=30mm



**LUMEQ®-D**  
T5 FQ | 2x54W | LxBxH=1178x250x110mm



**1431**  
T5 FQ | 1x39W/1x54W/1x80W | H=51mm



444-455

mehr | more | plus



## DECKE UND LICHT

**D** Als Hersteller von Metalldecken und Lichtsystemen können wir Ihnen optimale und moderne Gesamtlösungen für Ihr Projekt anbieten.

Unsere Leuchten integrieren sich hervorragend in die Decken, sind ästhetisch, effizient und leistungsstark. Durch die einfache Plug-in Verbindung entfallen aufwendige Installationsarbeiten.

Die oben gezeigten Leuchten empfehlen wir für das System S7. Details und weitere Leuchten finden Sie im Kapitel „Licht“ auf den Seiten 444-455.

Unser gesamtes Spektrum sehen Sie unter [www.durlum.com](http://www.durlum.com).

## CEILING & LIGHTING

**E** As a manufacturer of metal ceilings and lighting systems we are able to offer you optimal and state-of-the-art complete solutions for your project.

Our luminaires are aesthetically pleasing, efficient and high-performance, and can be integrated exceptionally well into ceilings. The simple plug-in connection avoids costly installation efforts.

We recommend the above luminaires for the S7 system. Details and further luminaires can be found in the "Lighting" section on pages 444-455.

Please visit us at [www.durlum.com](http://www.durlum.com) to view our complete portfolio.

## PLAFOND ET ÉCLAIRAGE

**F** En tant que fabricant de plafonds métalliques et de systèmes d'éclairage, nous pouvons vous offrir des solutions complètes idéales et à la pointe de la modernité pour votre projet.

Nos luminaires s'intègrent à la perfection dans les plafonds, sont esthétiques, efficients et performants. La connexion simple plug in rend les travaux d'installation fastidieux superflus.

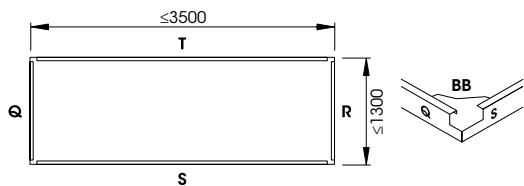
Nous recommandons les luminaires présentés ci-dessus pour le système S7. Vous trouverez des détails et d'autres luminaires au chapitre «Éclairage», aux pages 444-455.

Notre gamme complète est présentée sur le site [www.durlum.com](http://www.durlum.com).

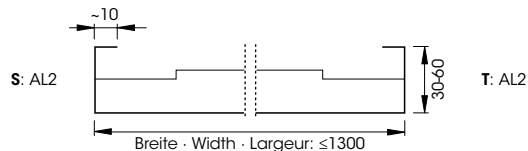
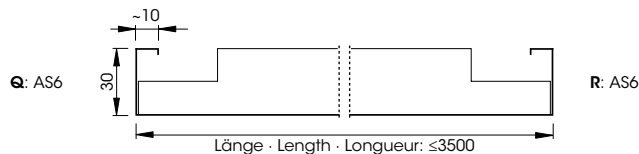
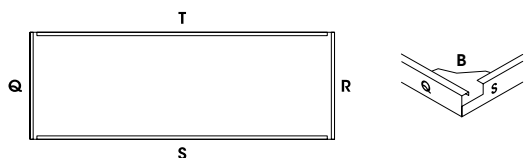


STANDARD-PLATTENAUSFÜHRUNG | STANDARD PANEL | PANNEAU STANDARD

Standard [Ausklüfung BB · Notch BB · Encoche BB]

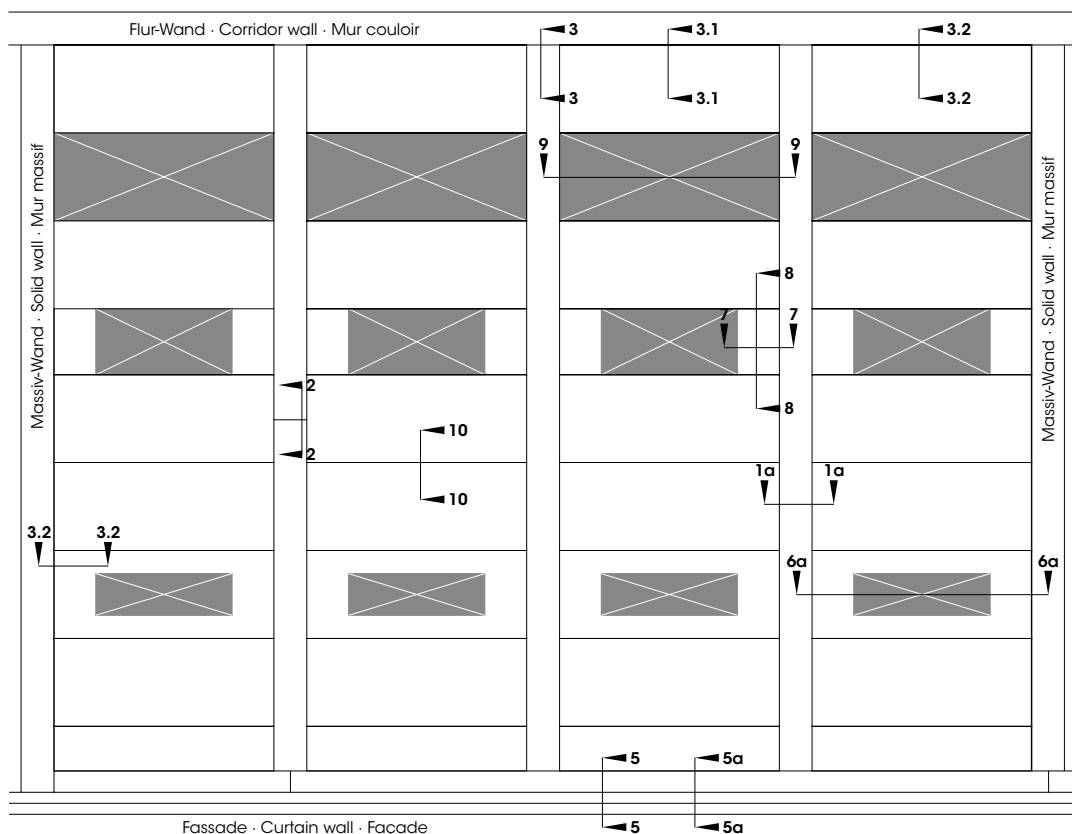


Alternative [Ausklüfung B · Notch B · Encoche B]



- D** Weitere Angaben finden Sie auf den Seiten 20-27. **E** Further data is available on pages 20-27. **F** Vous trouverez de plus amples informations aux pages 20-27.

ANSCHLUSSDETAILS | JOINING DETAILS | DÉTAIL DES RACCORDEMENTS



- D** Die im Schema angeführten Anschluss- und Einbaudetails sind auf den Seiten 228-241 im Detail dargestellt. **E** The connection and fitting information in the diagram is given in detail on pages 228-241. **F** Les indications relatives au raccordement et à la pose faites sur le schéma sont représentées en détail aux pages 228-241.

Detailinformationen zu den benötigten Unterkonstruktionsteilen finden Sie auf den Seiten 242-245.

Detailed information on the components required for the substructure is given on pages 242-245.

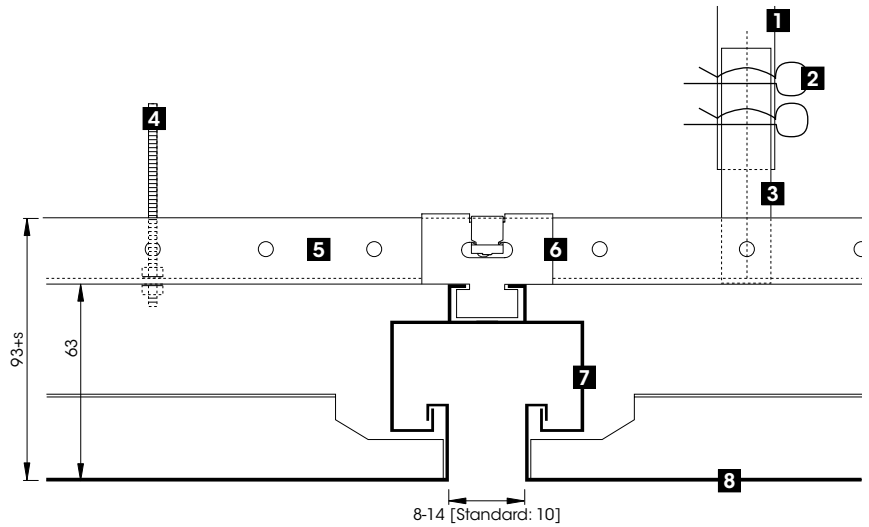
Vous trouverez des informations détaillées sur les éléments d'ossature nécessaires aux pages 242-245.

## Detail 1a-1a

Mit Rostwinkel U 1040  
With L-shaped primary carrier U 1040  
Avec cornière perforée U 1040

System:

S7



- 1** Noniusoberteil U 1300
- 2** Noniussicherungsstift U 1372
- 3** Noniusunterteil U 1370
- 4** Gewindestab M6 alternativ
- 5** Rostwinkel U 1040
- 6** Moduladapter U 1045 mit U 1044 FK
- 7** Warenträgerprofil W 2053
- 8** Langfeldplatte

- 1** Nonius upper part U 1300
- 2** Nonius connector pin U 1372
- 3** Nonius lower part U 1370
- 4** Threaded rod M6 as alternative
- 5** L-shaped primary carrier U 1040
- 6** Module adapter U 1045 with U 1044 FK
- 7** Rail channel W 2053
- 8** Rectangular metal panel

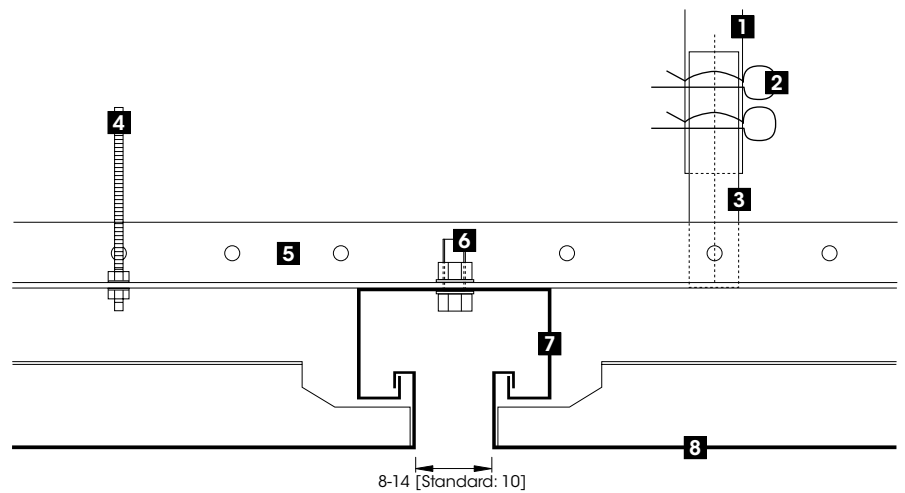
- 1** Élément de suspension Nonius sup. U 1300
- 2** Goupille de sécurité Nonius U 1372
- 3** Élément de suspension Nonius inf. U 1370
- 4** Tige filetée M6 en alternative
- 5** Cornière perforée U 1040
- 6** Adaptateur de module U 1045 avec U 1044 FK
- 7** Profilé porteur W 2053
- 8** Panneau rectangulaire

## Detail 1a-1a | Alternative

Mit Rostwinkel U 1040  
With L-shaped primary carrier U 1040  
Avec cornière perforée U 1040

System:

S7



- 1** Noniusoberteil U 1300
- 2** Noniussicherungsstift U 1372
- 3** Noniusunterteil U 1370
- 4** Gewindestab M6 alternativ
- 5** Rostwinkel U 1040
- 6** Sechskantschraube M6 mit Unterlags-scheibe und Mutter
- 7** Warenträgerprofil W 2053-ST
- 8** Langfeldplatte

- 1** Nonius upper part U 1300
- 2** Nonius connector pin U 1372
- 3** Nonius lower part U 1370
- 4** Threaded rod M6 as alternative
- 5** L-shaped primary carrier U 1040
- 6** Hex screw M6 with washer and nut
- 7** Rail channel W 2053-ST
- 8** Rectangular metal panel

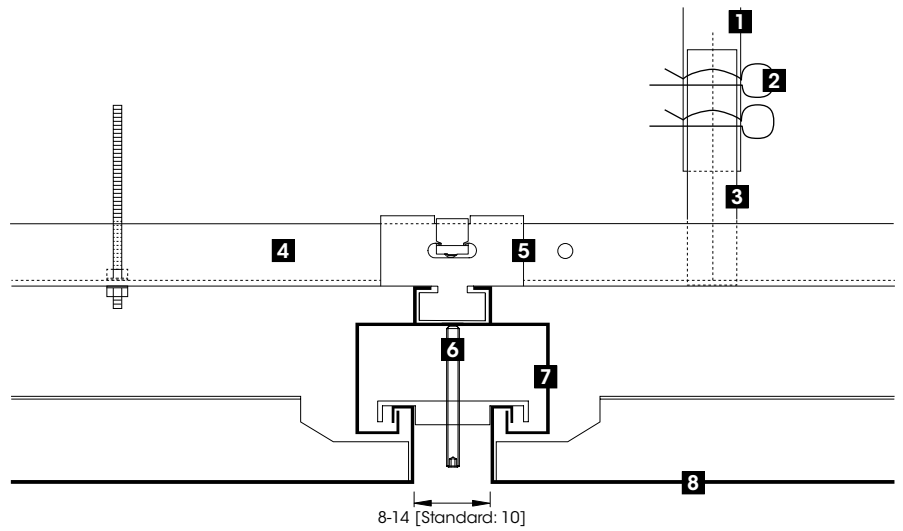
- 1** Élément de suspension Nonius sup. U 1300
- 2** Goupille de sécurité Nonius U 1372
- 3** Élément de suspension Nonius inf. U 1370
- 4** Tige filetée M6 en alternative
- 5** Cornière perforée U 1040
- 6** Vis à tête hexagonale M6 avec ron-delle et écrou
- 7** Profilé porteur W 2053-ST
- 8** Panneau rectangulaire

### Detail 1a-1a | Alternative

Mit Windsicherung  
 With storm bracket  
 Avec protection contre le vent

**System:**

**S7**



- 1** Noniusoberteil U 1300
- 2** Noniussicherungsstift U 1372
- 3** Noniusunterteil U 1370
- 4** Rostwinkel U 1040
- 5** Moduladapter U 1045 mit U 1044 FK
- 6** Windsicherung U 2053 WS
- 7** Warenträgerprofil W 2053
- 8** Langfeldplatte

- 1** Nonius upper part U 1300
- 2** Nonius connector pin U 1372
- 3** Nonius lower part U 1370
- 4** L-shaped primary carrier U 1040
- 5** Module adapter U 1045 with U 1044 FK
- 6** Storm bracket U 2053 WS
- 7** Rail channel W 2053
- 8** Rectangular metal panel

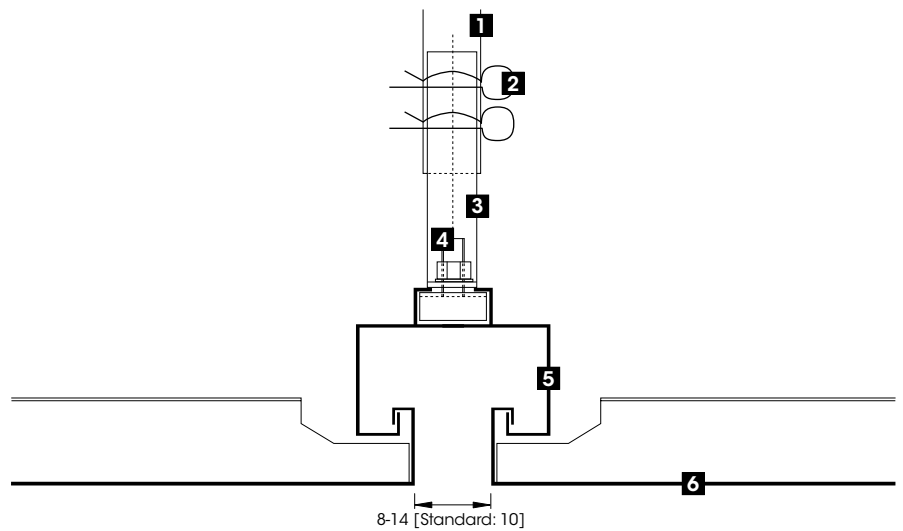
- 1** Élément de suspension Nonius sup. U 1300
- 2** Goupille de sécurité Nonius U 1372
- 3** Élément de suspension Nonius inf. U 1370
- 4** Cornière perforée U 1040
- 5** Adaptateur de module U 1045 avec U 1044 FK
- 6** Protection contre le vent U 2053 WS
- 7** Profilé porteur W 2053
- 8** Panneau rectangulaire

### Detail 1a-1a | Alternative

Mit direkter Abhängung  
 With direct suspension  
 Avec suspension directe

**System:**

**S7**



- 1** Noniusoberteil U 1300
  - 2** Noniussicherungsstift U 1372
  - 3** Noniusunterteil U 1371
  - 4** Nutenstein mit Bolzen W 2053 N
  - 5** Warenträgerprofil W 2053
  - 6** Langfeldplatte
- Aussteifung für schaukelfreie Abhängung  
 nicht vergessen!

- 1** Nonius upper part U 1300
  - 2** Nonius connector pin U 1372
  - 3** Nonius lower part U 1371
  - 4** Slot key with stud bolt W 2053 N
  - 5** Rail channel W 2053
  - 6** Rectangular metal panel
- Do not forget horizontal bracing for non-swinging suspension!

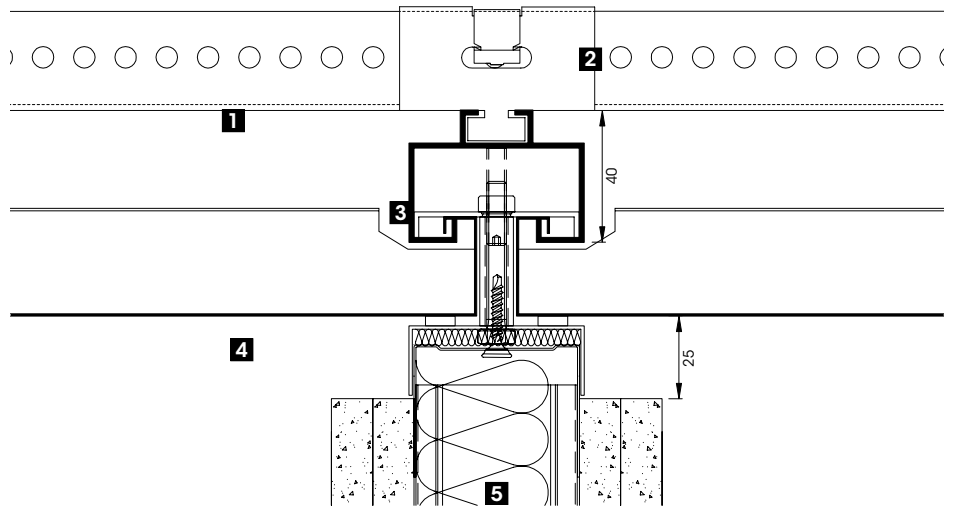
- 1** Élément de suspension Nonius sup. U 1300
  - 2** Goupille de sécurité Nonius U 1372
  - 3** Suspension Nonius inf. U 1371
  - 4** Rainure en T avec boulon W 2053 N
  - 5** Profilé porteur W 2053
  - 6** Panneau rectangulaire
- Ne pas oublier le raidissement pour assurer une suspension sans jeu latéral!

## Detail 1a-1a | Alternative

Mit Trennwand  
With partition wall  
Avec cloison

System:

S7



- 1** Rostwinkel U 1040
- 2** Moduladapter U 1045 mit U 1044 FK
- 3** Warenträgerprofil W 2053
- 4** Langfeldplatte
- 5** Trennwand

- 1** L-shaped primary carrier U 1040
- 2** Module adapter U 1045 with U 1044 FK
- 3** Rail channel W 2053
- 4** Rectangular metal panel
- 5** Partition wall

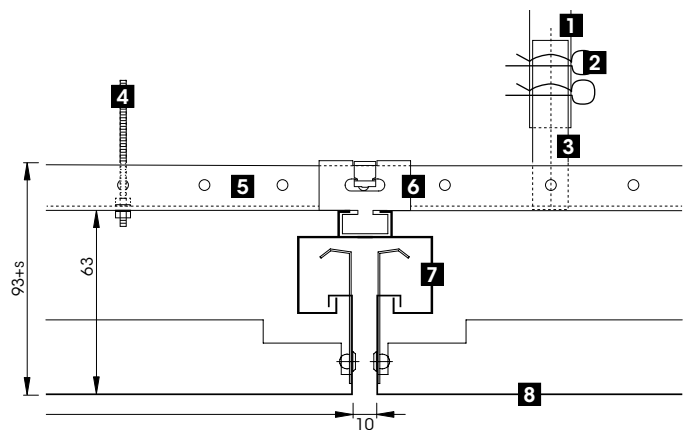
- 1** Cornière perforée U 1040
- 2** Adaptateur de module U 1045 avec U 1044 FK
- 3** Profilé porteur W 2053
- 4** Panneau rectangulaire
- 5** Cloison

## Detail 1b-1b

Mit Rostwinkel U 1040  
With L-shaped primary carrier U 1040  
Avec cornière perforée U 1040

System:

S7 KS



- 1** Noniusoberteil U 1300
- 2** Noniussicherungsstift U 1372
- 3** Noniusunterteil U 1370
- 4** Gewindestab M6 alternativ
- 5** Rostwinkel U 1040
- 6** Moduladapter U 1045 mit U 1044 FK
- 7** Warenträgerprofil W 2053
- 8** Langfeldplatte

- 1** Nonius upper part U 1300
- 2** Nonius connector pin U 1372
- 3** Nonius lower part U 1370
- 4** Threaded rod M6 as alternative
- 5** L-shaped primary carrier U 1040
- 6** Module adapter U 1045 with U 1044 FK
- 7** Rail channel W 2053
- 8** Rectangular metal panel

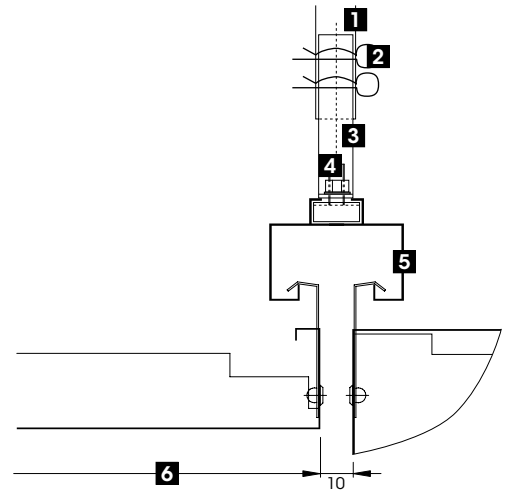
- 1** Élément de suspension Nonius sup.U 1300
- 2** Goupille de sécurité Nonius U 1372
- 3** Élément de suspension Nonius inf. U 1370
- 4** Tige filetée M6 en alternative
- 5** Cornière perforée U 1040
- 6** Adaptateur de module U 1045 avec U 1044 FK
- 7** Profilé porteur W 2053
- 8** Panneau rectangulaire

## Detail 1b-1b | Alternative

Mit direkter Abhängung  
With direct suspension  
Avec suspension directe

System:

S7 KS



- 1** Noniusoberteil U 1300
- 2** Noniussicherungsstift U 1372
- 3** Noniusunterteil U 1371
- 4** Nutenstein mit Bolzen W 2053 N
- 5** Warenträgerprofil W 2053
- 6** Plattenlänge

Aussteifung für schaukelfreie Abhängung  
nicht vergessen!

- 1** Nonius upper part U 1300
- 2** Nonius connector pin U 1372
- 3** Nonius lower part U 1371
- 4** Slot key with stud bolt W 2053 N
- 5** Rail channel W 2053
- 6** Panel length

Do not forget horizontal bracing for non-  
swinging suspension!

- 1** Élément de suspension Nonius sup. U 1300
- 2** Goupille de sécurité Nonius U 1372
- 3** Élément de suspension Nonius inf. U 1371
- 4** Rainure en T avec boulon W 2053 N
- 5** Profilé porteur W 2053
- 6** Longueur du bac

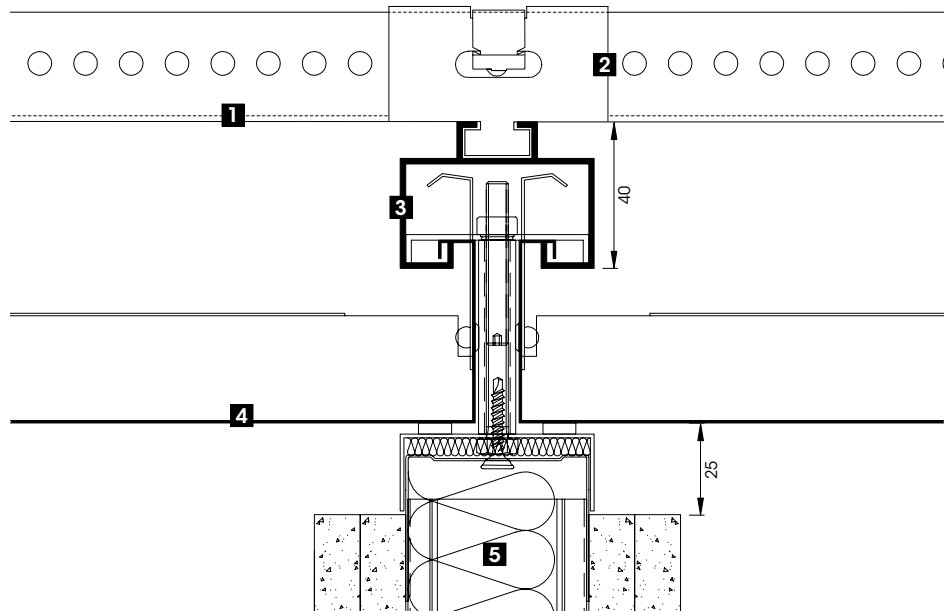
Ne pas oublier le raidissement pour assu-  
rer une suspension sans jeu latéral!

## Detail 1b-1b | Alternative

Mit Trennwand  
With partition wall  
Avec cloison

System:

S7 KS



- 1** Rostwinkel U 1040
- 2** Moduladapter U 1045 mit U 1044 FK
- 3** Warenträgerprofil W 2053
- 4** Langfeldplatte
- 5** Trennwand

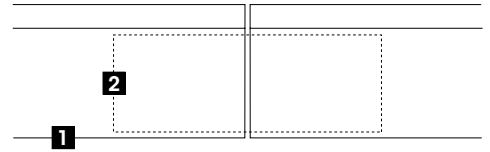
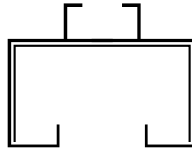
- 1** L-shaped primary carrier U 1040
- 2** Module adapter U 1045 with U 1044 FK
- 3** Rail channel W 2053
- 4** Rectangular metal panel
- 5** Partition wall

- 1** Cornière perforée U 1040
- 2** Adaptateur de module U 1045 avec U 1044 FK
- 3** Profilé porteur W 2053
- 4** Panneau rectangulaire
- 5** Cloison

## Detail 2-2

System:

S7  
S7 KS



- 1** Warenaägerprofil W 2053
- 2** Warenaäger-Längsverbinder W 2053 V

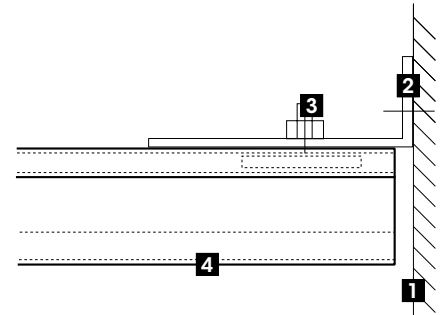
- 1** Rail-channel W 2053
- 2** Rail-channel connector W 2053 V

- 1** Profilé porteur W 2053
- 2** Connecteur longitudinal pour profilé porteur W 2053 V

## Detail 3-3

System:

S7  
S7 KS



- 1** Flurwand
- 2** Wandanker U 1042
- 3** Nutenstein W 2053 N
- 4** Warenaägerprofil W 2053

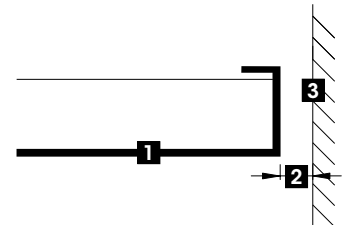
- 1** Corridor wall
- 2** Wall bracket U 1042
- 3** Slot key W 2053 N
- 4** Rail-channel W 2053

- 1** Mur du couloir
- 2** Dispositif d'ancrage au mur U 1042
- 3** Rainure en T W 2053 N
- 4** Profilé porteur W 2053

## Detail 3.1-3.1

System:

S7  
S7 KS



- 1** Langfeldplatte
- 2** Fugenbreite nach Wahl
- 3** Flurwand

- 1** Rectangular metal panel
- 2** Size of joint to be specified
- 3** Corridor wall

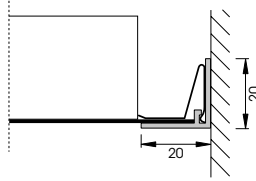
- 1** Panneau rectangulaire
- 2** Largeur du joint à spécifier
- 3** Mur du couloir



**Detail 3.2-3.2**

System:

**S7**  
**S7 KS**

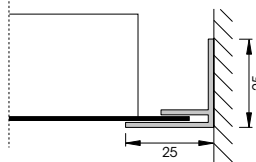


**L 020**

Randwinkel L 020 für Randplatten, bauseits einschneiden und mit U 020 fixieren

Perimeter trim L 020 for perimeter panels, secured with U 020 clip

Cornière de rive L 020 pour panneaux de rive, ajustement sur site et fixation avec U 020

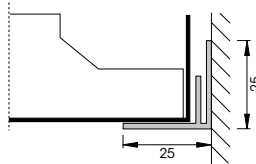


**F 025**

Für Randplatten, bauseits einschneiden

For perimeter panels, to be cut on site

Pour panneaux de rive, ajustement sur site

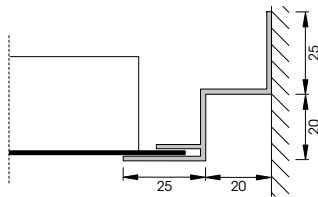


**F 025**

Für Randplatten aufgelegt

For lay-on perimeter panels

Pour panneaux de rive posés

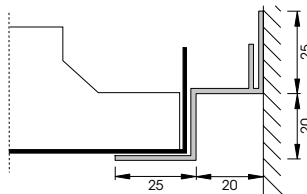


**F 025**

Für Randplatten, bauseits einschneiden

For perimeter panels, to be cut on site

Pour panneaux de rive, ajustement sur site

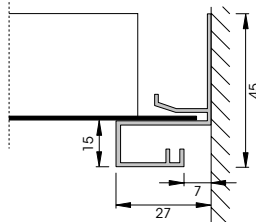


**F 025**

Für Randplatten aufgelegt

For lay-on perimeter panels

Pour panneaux de rive posés

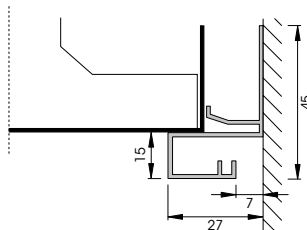


**031**

Für Randplatten, bauseits einschneiden

For perimeter panels, to be cut on site

Pour panneaux de rive, ajustement sur site



**031**

Für Randplatten aufgelegt

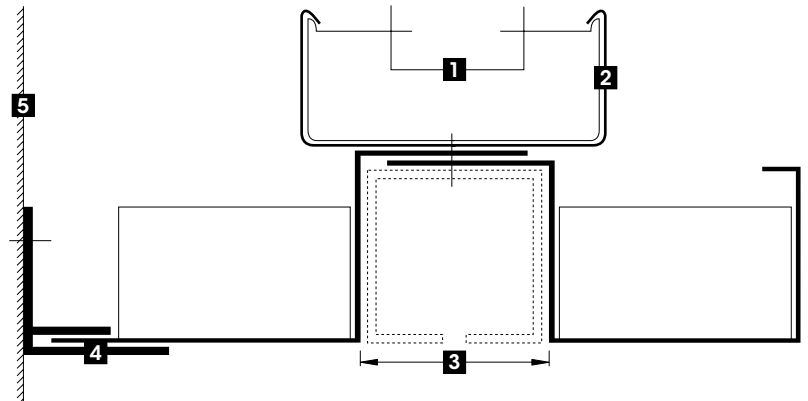
For lay-on perimeter panels

Pour panneaux de rive posés

## Detail 5-5

System:

S7  
S7 KS



- 1** Noniusunterteil U 1063
- 2** Trageprofil U 1060
- 3** Profil-Abmessungen gemäß Einbauteil
- 4** Randwinkel F 025
- 5** Fassade

- 1** Nonius lower part U 1063
- 2** Primary carrier U 1060
- 3** Profile dimensions to fit assembly parts
- 4** Perimeter trim F 025
- 5** Curtain wall

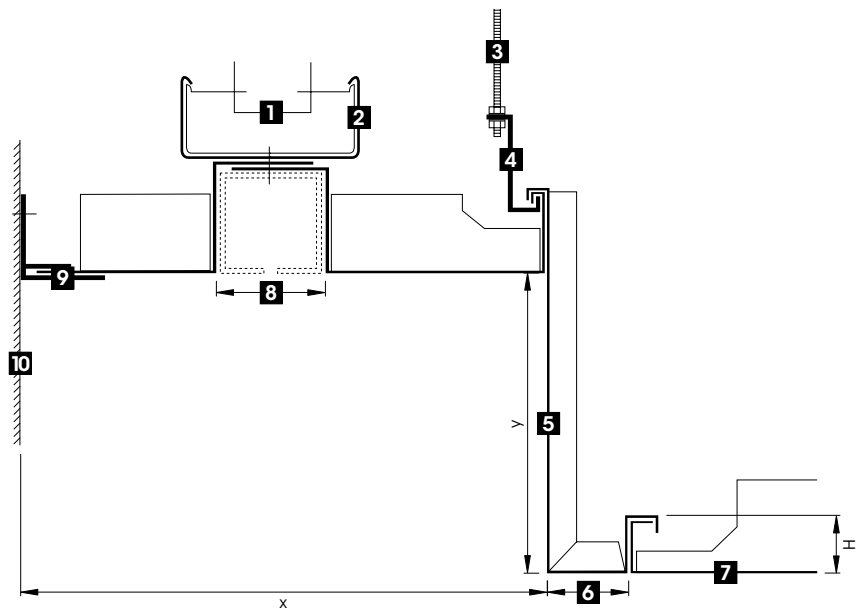
- 1** Élément de suspension Nonius inf. U 1063
- 2** Profilé porteur U 1060
- 3** Dimensions du profilé en fonction de l'élément de montage
- 4** Cornière de rive F 025
- 5** Façade

## Detail 5a-5a

Mit Höhengsprung, Einbauteil  
With bulk head, assembly part  
Avec dénivelé, élément de montage

System:

S7



- 1** Noniusunterteil U 1063
- 2** Trageprofil U 1060
- 3** Hänger = Gewindestab oder Nonius
- 4** Z-Auflageprofil U 1005 A
- 5** Schürze
- 6** Mind. 25 mm
- 7** Langfeldplatte
- 8** Profil-Abmessungen gemäß Einbauteil
- 9** Randwinkel F 025
- 10** Fassade

- 1** Nonius lower part U 1063
  - 2** Primary carrier U 1060
  - 3** Hanger = threaded rod or Nonius
  - 4** Z-shaped carrier U 1005 A
  - 5** Skirt
  - 6** Min. 25 mm
  - 7** Rectangular metal panel
  - 8** Profile dimensions to fit assembly parts
  - 9** Perimeter trim F 025
  - 10** Curtain wall
- H=acc. to upstand on longitudinal sides of RMP

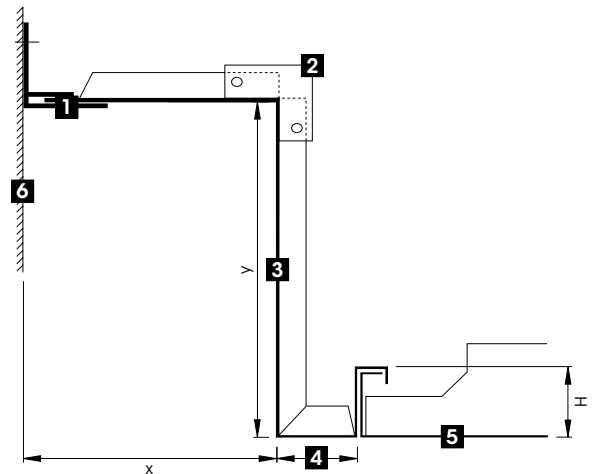
- 1** Élément de suspension Nonius inf. U 1063
  - 2** Profilé porteur U 1060
  - 3** Suspension = tige filetée ou Nonius
  - 4** Profilé de support en Z U 1005 A
  - 5** Tablier
  - 6** 25 mm min.
  - 7** Panneau rectangulaire
  - 8** Dimensions du profilé en fonction de l'élément de montage
  - 9** Cornière de rive F 025
  - 10** Façade
- H=en fonction du dossier des côtés longs du panneau rectangulaire

## Detail 5a-5a

Mit Höhengsprung  
With bulk head  
Avec dénivelé

System:

S7



- 1** Randwinkel F 025
  - 2** Ecke mit Lasche verbunden
  - 3** Schürze
  - 4** Mind. 25mm
  - 5** Langfeldplatte
  - 6** Fassade
- H=gem. Aufkantung der LFP-Längsseiten

- 1** Perimeter trim F 025
  - 2** Upstand connector bracket
  - 3** Skirt
  - 4** Min. 25mm
  - 5** Rectangular metal panel
  - 6** Curtain wall
- H=acc. to upstand on longitudinal sides of RMP

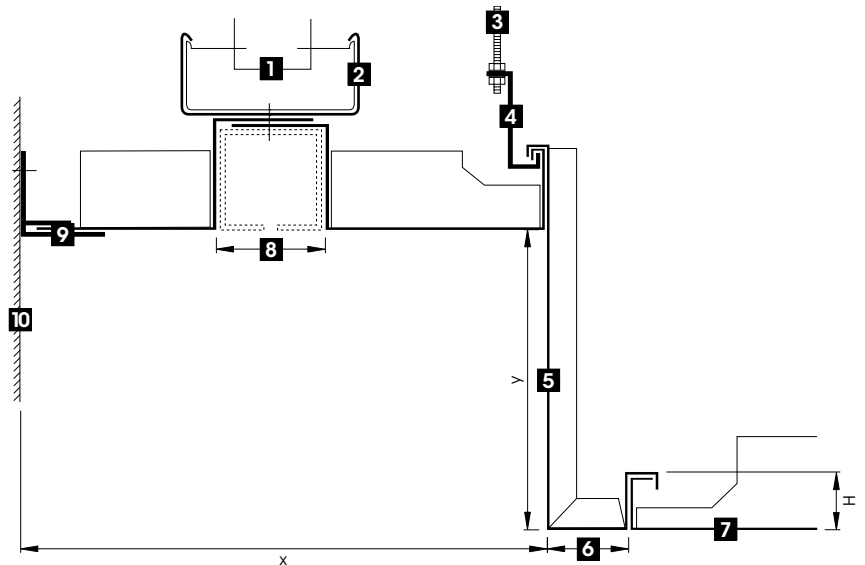
- 1** Cornière de rive F 025
  - 2** Coin relié avec languette
  - 3** Tablier
  - 4** 25mm min.
  - 5** Panneau rectangulaire
  - 6** Façade
- H=en fonction du dossier des côtés longs du panneau rectangulaire

## Detail 5b-5b

Mit Höhengsprung, Einbauteil  
With bulk head, assembly part  
Avec dénivelé, élément de montage

System:

S7 KS



- 1** Noniusunterteil U 1063
  - 2** Trageprofil U 1060
  - 3** Hänger=Gewindestab oder Nonius
  - 4** Z-Auflageprofil U 1005 A
  - 5** Schürze
  - 6** Mind. 25mm
  - 7** Langfeldplatte. Diese Platte ist nicht absenk- und verschiebbar.
  - 8** Profil-Abmessungen gemäß Einbauteil
  - 9** Randwinkel F 025
  - 10** Fassade
- H=gem. Aufkantung der LFP-Längsseiten

- 1** Nonius lower part U 1063
  - 2** Primary carrier U 1060
  - 3** Hanger=threaded rod or Nonius
  - 4** Z-shaped carrier U 1005 A
  - 5** Skirt
  - 6** Min. 25mm
  - 7** Rectangular metal panel. This panel cannot be lowered or slid.
  - 8** Profile dimensions to fit assembly parts
  - 9** Perimeter trim F 025
  - 10** Curtain wall
- H=acc. to upstand on longitudinal sides of RMP

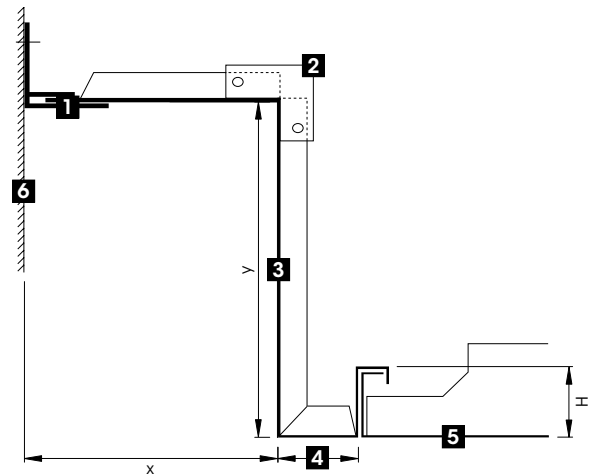
- 1** Élément de suspension Nonius inf. U 1063
  - 2** Profilé porteur U 1060
  - 3** Suspension=tige filetée ou Nonius
  - 4** Profilé de support en Z U 1005 A
  - 5** Tablier
  - 6** 25mm min.
  - 7** Panneau rectangulaire, ce panneau n'est pas abaissable/coulissant.
  - 8** Dimensions du profilé en fonction de l'élément de montage
  - 9** Cornière de rive F 025
  - 10** Façade
- H=en fonction du dossier des côtés longs du panneau rectangulaire

## Detail 5b-5b

Mit Höhengsprung  
With bulk head  
Avec dénivelé

System:

S7 KS



- 1 Randwinkel F 025
- 2 Ecke mit Lasche verbunden
- 3 Schürze
- 4 Mind. 25mm
- 5 Langfeldplatte. Diese Platte ist nicht absenk- und verschiebbar.
- 6 Fassade  
H=gem. Aufkantung der LFP-Längsseiten

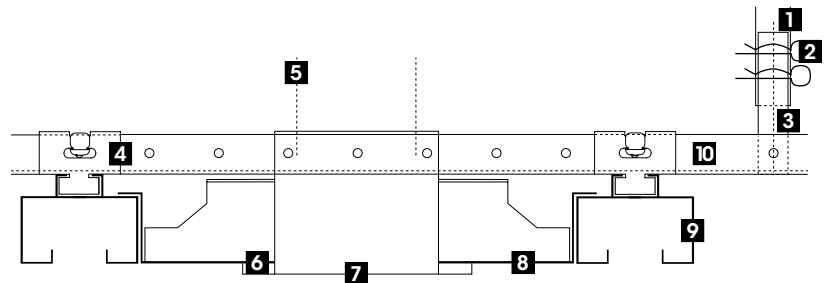
- 1 Perimeter trim F 025
- 2 Upstand connector bracket
- 3 Skirt
- 4 Min. 25mm
- 5 Rectangular metal panel. This panel cannot be lowered or slid.
- 6 Curtain wall  
H=acc. to upstand on longitudinal sides of RMP

- 1 Cornière de rive F 025
- 2 Coin relié avec languette
- 3 Tablier
- 4 25mm min.
- 5 Panneau rectangulaire, ce panneau n'est pas abaissable/coulissant.
- 6 Façade  
H=en fonction du dossier des côtés longs du panneau rectangulaire

## Detail 6a-6a

System:

S7



- 1 Noniusoberteil U 1300
- 2 Noniussicherungsstift U 1372
- 3 Noniusunterteil U 1370
- 4 Moduladapter U 1045 mit U 1044 FK
- 5 Leuchtenabhängung zur Rohdecke  
**Alternative:** Leuchtenabhängung durch Auflegen auf der Decken-UK. Die UK muss in diesem Fall zusätzlich zur Rohdecke abgehängt werden, die zulässigen Gewichte dürfen nicht überschritten werden, Statik prüfen.
- 6 Langfeldplatten-Ausschnitt mit oder ohne Aufkantung
- 7 Leuchte
- 8 Langfeldplatte
- 9 Warenträgerprofil W 2053
- 10 Rostwinkel U 1040

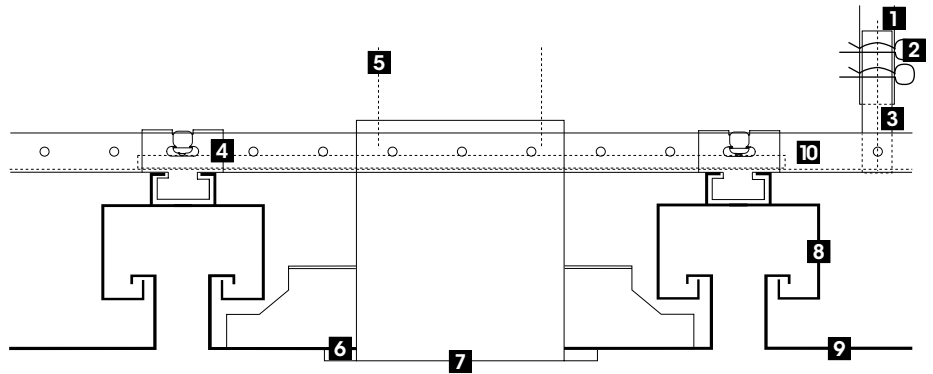
- 1 Nonius upper part U 1300
- 2 Nonius connector pin U 1372
- 3 Nonius lower part U 1370
- 4 Module adapter U 1045 with U 1044 FK
- 5 Suspension of luminaire from bare ceiling  
**Alternative:** The luminaire is placed on the substructure. In this case the substructure needs additional suspension from the bare ceiling. The authorized weights must not be exceeded, check static.
- 6 Cut-out in rectangular metal panel with or without upstand
- 7 Luminaire
- 8 Rectangular metal panel
- 9 Rail channel W 2053
- 10 L-shaped primary carrier U 1040

- 1 Élément de suspension Nonius sup. U 1300
- 2 Goupille de sécurité Nonius U 1372
- 3 Élément de suspension Nonius inf. U 1370
- 4 Adaptateur U 1045 avec U 1044 FK
- 5 Luminaire suspendu directement à la dalle  
**Variante:** suspension du luminaire par pose sur l'ossature du plafond. Dans ce cas, prévoir des porteurs supplémentaires. Respecter les charges admissibles. La statique doit être vérifiée.
- 6 Découpe du panneau rectangulaire avec ou sans dossier
- 7 Luminaire
- 8 Panneau rectangulaire
- 9 Profilé porteur W 2053
- 10 Cornière perforée U 1040

## Detail 6a-6a | Alternative

System:

S7



- 1** Noniusoberteil U 1300
- 2** Noniusverbindungsstift U 1372
- 3** Noniusunterteil U 1370
- 4** Moduladapter U 1045 mit U 1044 FK
- 5** Leuchtenabhängung zur Rohdecke  
**Alternative:** Leuchtenabhängung durch Auflegen auf der Decken-UK. Die UK muss in diesem Fall zusätzlich zur Rohdecke abgehängt werden, die zulässigen Gewichte dürfen nicht überschritten werden, Statik prüfen.
- 6** Langfeldplatten-Ausschnitt mit oder ohne Aufkantung
- 7** Leuchte
- 8** Warenträgerprofil W 2053
- 9** Langfeldplatte
- 10** Rostwinkel U 1040

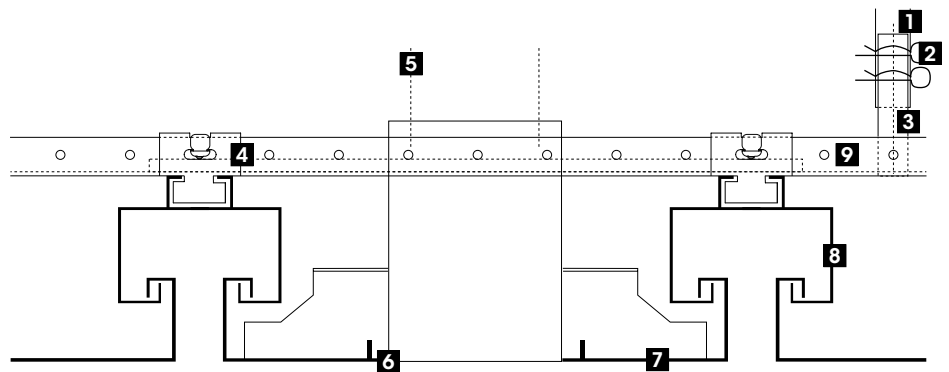
- 1** Nonius upper part U 1300
- 2** Nonius connector pin U 1372
- 3** Nonius lower part U 1370
- 4** Module adapter U 1045 with U 1044 FK
- 5** Suspension of luminaire from bare ceiling  
**Alternative:** The luminaire is placed on the substructure. In this case the substructure needs additional suspension from the bare ceiling. The authorized weights must not be exceeded, check static.
- 6** Cut-out in rectangular metal panel with or without upstand
- 7** Luminaire
- 8** Rail channel W 2053
- 9** Rectangular metal panel
- 10** L-shaped primary carrier U 1040

- 1** Élément de suspension Nonius sup. U 1300
- 2** Goupille de sécurité Nonius U 1372
- 3** Élément de suspension Nonius inf. U 1370
- 4** Adaptateur U 1045 avec U 1044 FK
- 5** Luminaire suspendu directement à la dalle  
**Variante:** suspension du luminaire par pose sur l'ossature du plafond. Dans ce cas, prévoir des porteurs supplémentaires. Respecter les charges admissibles. La statique doit être vérifiée.
- 6** Découpe du panneau rectangulaire avec ou sans dossier
- 7** Luminaire
- 8** Profilé porteur W 2053
- 9** Panneau rectangulaire
- 10** Cornière perforée U 1040

## Detail 6a-6a | Alternative

System:

S7



- 1** Noniusoberteil U 1300
- 2** Noniusverbindungsstift U 1372
- 3** Noniusunterteil U 1370
- 4** Moduladapter U 1045 mit U 1044 FK
- 5** Leuchtenabhängung zur Rohdecke  
**Alternative:** Leuchtenabhängung durch Auflegen auf der Decken-UK. Die UK muss in diesem Fall zusätzlich zur Rohdecke abgehängt werden, die zulässigen Gewichte dürfen nicht überschritten werden, Statik prüfen.
- 6** Langfeldplatten-Ausschnitt mit Aufkantung, Leuchteneinbau bündig
- 7** Langfeldplatte
- 8** Warenträgerprofil W 2053
- 9** Rostwinkel U 1040

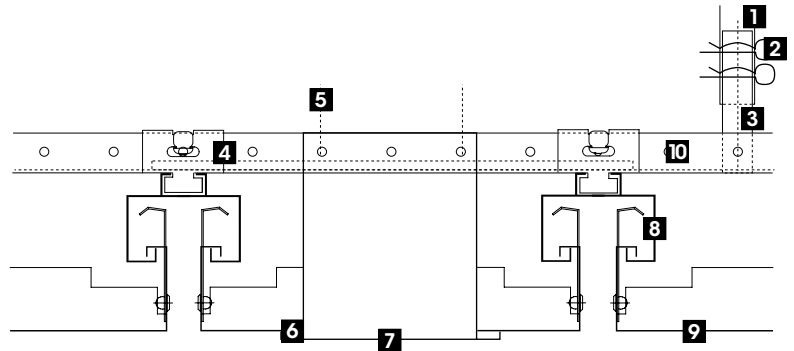
- 1** Nonius upper part U 1300
- 2** Nonius connector pin U 1372
- 3** Nonius lower part U 1370
- 4** Module adapter U 1045 with U 1044 FK
- 5** Suspension of luminaire from bare ceiling  
**Alternative:** The luminaire is placed on the substructure. In this case the substructure needs additional suspension from the bare ceiling. The authorized weights must not be exceeded, check static.
- 6** Cut-out with upstand, luminaire flush with panel
- 7** Rectangular metal panel
- 8** Rail channel W 2053
- 9** L-shaped primary carrier U 1040

- 1** Élément de suspension Nonius sup. U 1300
- 2** Goupille de sécurité Nonius U 1372
- 3** Élément de suspension Nonius inf. U 1370
- 4** Adaptateur U 1045 avec U 1044 FK
- 5** Luminaire suspendu directement à la dalle  
**Variante:** suspension du luminaire par pose sur l'ossature du plafond. Dans ce cas, prévoir des porteurs supplémentaires. Respecter les charges admissibles. La statique doit être vérifiée.
- 6** Découpe du panneau rectangulaire avec dossier, pose affleurante du luminaire
- 7** Panneau rectangulaire
- 8** Profilé porteur W 2053
- 9** Cornière perforée U 1040

## Detail 6b-6b

System:

S7 KS



- 1** Noniusoberteil U 1300
- 2** Noniussicherungsstift U 1372
- 3** Noniusunterteil U 1370
- 4** Moduladapter U 1045 mit U 1044 FK
- 5** Leuchtenabhängung zur Rohdecke  
**Alternative:** Leuchtenabhängung durch Auflegen auf der Decken-UK. Die UK muss in diesem Fall zusätzlich zur Rohdecke abgehängt werden, die zulässigen Gewichte dürfen nicht überschritten werden, Statik prüfen.
- 6** Langfeldplatten-Ausschnitt mit oder ohne Aufkantung
- 7** Leuchte
- 8** Warenträgerprofil W 2053
- 9** Langfeldplatte
- 10** Rostwinkel U 1040

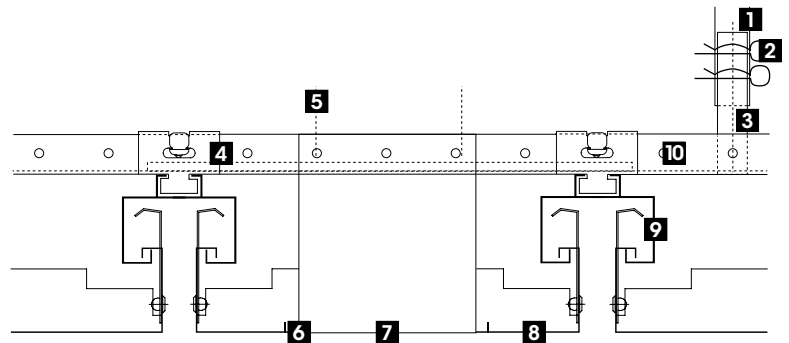
- 1** Nonius upper part U 1300
- 2** Nonius connector pin U 1372
- 3** Nonius lower part U 1370
- 4** Module adapter U 1045 with U 1044 FK
- 5** Suspension of luminaire from bare ceiling  
**Alternative:** The luminaire is placed on the substructure. In this case the substructure needs additional suspension from the bare ceiling. The authorized weights must not be exceeded, check static.
- 6** Cut-out in rectangular metal panel with or without upstand
- 7** Luminaire
- 8** Rail channel W 2053
- 9** Rectangular metal panel
- 10** L-shaped primary carrier U 1040

- 1** Élément de suspension Nonius sup. U 1300
- 2** Goupille de sécurité Nonius U 1372
- 3** Élément de suspension Nonius inf. U 1370
- 4** Adaptateur U 1045 avec U 1044 FK
- 5** Luminaire suspendu directement à la dalle  
**Variante:** suspension du luminaire par pose sur l'ossature du plafond. Dans ce cas, prévoir des porteurs supplémentaires. Respecter les charges admissibles. La statique doit être vérifiée.
- 6** Découpe du panneau rectangulaire avec ou sans dossier
- 7** Luminaire
- 8** Profilé porteur W 2053
- 9** Panneau rectangulaire
- 10** Cornière perforée U 1040

## Detail 6b-6b | Alternative

System:

S7 KS



- 1** Noniusoberteil U 1300
- 2** Noniussicherungsstift U 1372
- 3** Noniusunterteil U 1370
- 4** Moduladapter U 1045 mit U 1044 FK
- 5** Leuchtenabhängung zur Rohdecke  
**Alternative:** Leuchtenabhängung durch Auflegen auf der Decken-UK. Die UK muss in diesem Fall zusätzlich zur Rohdecke abgehängt werden, die zulässigen Gewichte dürfen nicht überschritten werden, Statik prüfen.
- 6** Langfeldplatten-Ausschnitt mit Aufkantung, Leuchteneinbau bündig
- 7** Leuchte
- 8** Langfeldplatte
- 9** Warenträgerprofil W 2053
- 10** Rostwinkel U 1040

- 1** Nonius upper part U 1300
- 2** Nonius connector pin U 1372
- 3** Nonius lower part U 1370
- 4** Module adapter U 1045 with U 1044 FK
- 5** Suspension of luminaire from bare ceiling  
**Alternative:** The luminaire is placed on the substructure. In this case the substructure needs additional suspension from the bare ceiling. The authorized weights must not be exceeded, check static.
- 6** Cut-out with upstand, luminaire flush with panel
- 7** Luminaire
- 8** Rectangular metal panel
- 9** Rail channel W 2053
- 10** L-shaped primary carrier U 1040

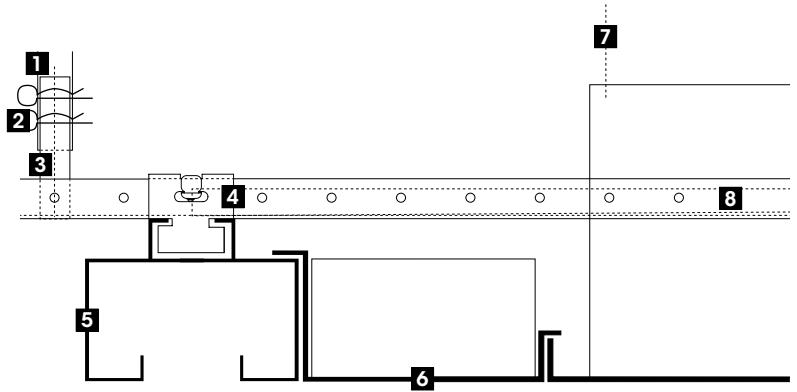
- 1** Élément de suspension Nonius sup. U 1300
- 2** Goupille de sécurité Nonius U 1372
- 3** Élément de suspension Nonius inf. U 1370
- 4** Adaptateur U 1045 avec U 1044 FK
- 5** Luminaire suspendu directement à la dalle  
**Variante:** suspension du luminaire par pose sur l'ossature du plafond. Dans ce cas, prévoir des porteurs supplémentaires. Respecter les charges admissibles. La statique doit être vérifiée.
- 6** Découpe du panneau rectangulaire avec dossier, pose affleurante du luminaire
- 7** Luminaire
- 8** Panneau rectangulaire
- 9** Profilé porteur W 2053
- 10** Cornière perforée U 1040



### Detail 7-7

System:

S7  
 S7 KS



- 1** Noniusoberteil U 1300
- 2** Noniusverbindungsstift U 1372
- 3** Noniusunterteil U 1370
- 4** Moduladapter U 1045 mit U 1044 FK
- 5** Wagenträgerprofil W 2053
- 6** Leuchtenfüllstück
- 7** Leuchtenabhängung zur Rohdecke  
**Alternative:** Leuchtenabhängung zur Rohdecke durch Auflegen auf der Decken-UK. Die UK muss in diesem Fall zusätzlich zur Rohdecke abgehängt werden, die zulässigen Gewichte dürfen nicht überschritten werden, Statik prüfen.
- 8** Rostwinkel U 1040

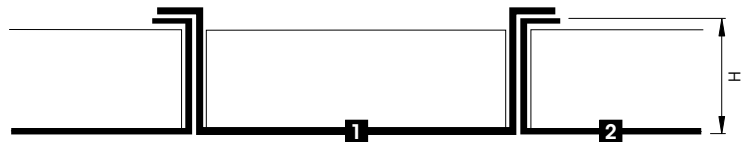
- 1** Nonius upper part U 1300
- 2** Nonius connector pin U 1372
- 3** Nonius lower part U 1370
- 4** Module adapter U 1045 with U 1044 FK
- 5** Rail channel W 2053
- 6** Luminaire filler panel
- 7** Suspension of luminaire from bare ceiling  
**Alternative:** The luminaire is placed on the substructure. In this case the substructure needs additional suspension from the bare ceiling. The authorized weights must not be exceeded, check static.
- 8** L-shaped primary carrier U 1040

- 1** Élément de suspension Nonius sup. U 1300
- 2** Goupille de sécurité Nonius U 1372
- 3** Élément de suspension Nonius inf. U 1370
- 4** Adaptateur U 1045 avec U 1044 FK
- 5** Profilé porteur W 2053
- 6** Pièce d'adaptation pour luminaire
- 7** Luminaire suspendu directement à la dalle  
**Variante:** suspension du luminaire par pose sur l'ossature du plafond. Dans ce cas, prévoir des porteurs supplémentaires. Respecter les charges admissibles. La statique doit être vérifiée.
- 8** Cornière perforée U 1040

### Detail 8-8

System:

S7



- 1** Leuchtenfüllstücke auf LFP aufgelegt
- 2** Langfeldplatte  
 H=gem. Aufkantung der LFP-Längsseite

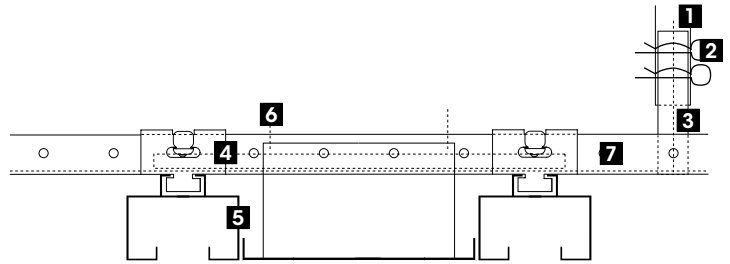
- 1** Luminaire filler panels layed-on rectangular metal panels
- 2** Rectangular metal panel  
 H=acc. to upstand on longitudinal sides of RMP

- 1** Pièces d'adaptation pour luminaire posées sur panneau rectangulaire
- 2** Panneau rectangulaire  
 H=en fonction du dossier du côté long du panneau rectangulaire

## Detail 9-9

System:

S7  
S7 KS



- 1** Noniusoberteil U 1300
- 2** Noniussicherungsstift U 1372
- 3** Noniusunterteil U 1370
- 4** Moduladapter U 1045 mit U 1044 FK
- 5** Warenträgerprofil W 2053
- 6** Leuchtenabhängung zur Rohdecke  
**Alternative:** Leuchtenabhängung durch Auflegen auf der Decken-UK. Die UK muss in diesem Fall zusätzlich zur Rohdecke abgehängt werden, die zulässigen Gewichte dürfen nicht überschritten werden, Statik prüfen.
- 7** Rostwinkel U 1040

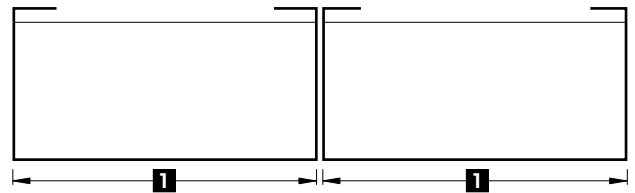
- 1** Nonius upper part U 1300
- 2** Nonius connector pin U 1372
- 3** Nonius lower part U 1370
- 4** Module adapter U 1045 with U 1044 FK
- 5** Rail channel W 2053
- 6** Suspension of luminaire from bare ceiling  
**Alternative:** The luminaire is placed on the substructure. In this case the substructure needs additional suspension from the bare ceiling. The authorized weights must not be exceeded, check static.
- 7** L-shaped primary carrier U 1040

- 1** Élément de suspension Nonius sup. U 1300
- 2** Goupille de sécurité Nonius U 1372
- 3** Suspension Nonius inf. U 1370
- 4** Adaptateur U 1045 avec U 1044 FK
- 5** Profilé porteur W 2053
- 6** Luminaire suspendu directement à la dalle  
**Variante:** suspension du luminaire par pose sur l'ossature du plafond. Dans ce cas, prévoir des porteurs supplémentaires. Respecter les charges admissibles. La statique doit être vérifiée.
- 7** Cornière perforée U 1040

## Detail 10-10

System:

S7  
S7 KS



- 1** Plattenbreite

- 1** Width of panel

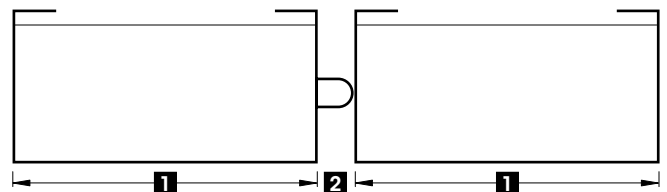
- 1** Largeur du panneau

## Detail 10-10 | Alternative 1

Fuge offen mit Abstandsnoppen  
Open joint with spacer naps  
Joint ouvert avec distanceurs

System:

S7  
S7 KS



- 1** Plattenbreite
- 2** Fugenbreite nach Wahl [Standard 3mm]

- 1** Width of panel
- 2** Joint size to be specified [standard 3mm]

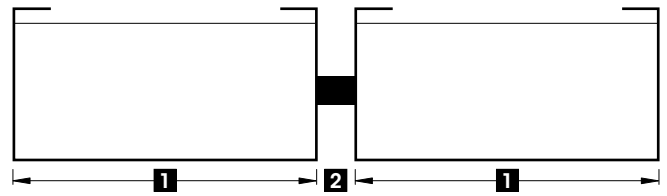
- 1** Largeur du panneau
- 2** Largeur du joint à spécifier [standard 3mm]

## Detail 10-10 | Alternative 2

Fuge geschlossen mit Fugenband  
Joint closed with joint tape  
Joint fermé avec bande d'étanchéité

**System:**

**S7**  
**S7 KS**



**1** Plattenbreite  
**2** Fugenbreite nach Wahl  
[Standard 3mm]

**1** Width of panel  
**2** Joint size to be specified  
[standard 3mm]

**1** Largeur du panneau  
**2** Largeur du joint à spécifier  
[standard 3mm]